

VISÃO DO NOSSO PAÍS – SÃO TOMÉ E PRÍNCIPE



VISON DI TÉLA NÓN

A República Democrática de São Tomé e Príncipe é um arquipélago constituído principalmente por duas ilhas situadas no Golfo da Guiné e afastada 380km da costa ocidental de África.

Estas ilhas ocupam uma extensão de 1001 km², e situam-se no equador e um pouco distante do Gabão, a ilha de São Tomé tem uma superfície de cerca de 850 km². A ilha do Príncipe estende-se por 300 km² e situa-se a 150 km ao norte de São Tomé. O Arquipélago é o resultado de uma atividade vulcânica antiga. Possui um relevo muito acidentado, com cimeiras montanhosas que atingem 1.500m.



Possui um clima de tipo tropical húmido com duas estações. Uma estação chuvosa de nove meses que ocorrem entre Setembro e Junho e outra estação mais ou menos seca (“Gravana”) entre Junho e Setembro de cada ano. Muito influenciada pelo relevo, a temperatura média anual é de cerca de 26°C nas regiões montanhosas, enquanto que a humidade relativa atinge 75%.

Situando-se relativamente próximo das costas do Gabão, Guiné Equatorial, Camarões e Nigéria, São Tomé e Príncipe, sendo duas Ilhas separados dos outros Países do continente por um vasto Oceano gerou uma diversidade biológica singular.



As ilhas de São Tomé e Príncipe estiveram desabitadas até 1470, quando os navegadores portugueses João de Santarém e Pedro Escobar as descobriram. Foi então, uma colónia de Portugal desde o século XV até sua independência em 12 de Julho de 1975. É um dos membros da Comunidade dos Países de Língua Portuguesa (CPLP).

Segundo a legislação denominada “Lei da Divisão Administrativa” de 21 de Novembro de 1980, que definiu a organização territorial do país, com fins políticos e administrativos, este ficou dividido em sete distritos (**Água Grande, Cantagalo, Caué, Lembá, Lobata, Mé-**

Zochi, Pague), sendo seis para S. Tomé e um para o Príncipe como órgãos administrativos próprios (Câmaras Distritais). A ilha do Príncipe atualmente possui um estatuto de Região Autónoma. Cada distrito subdivide-se em aglomerações (**idades e vilas**) e estas em localidades.



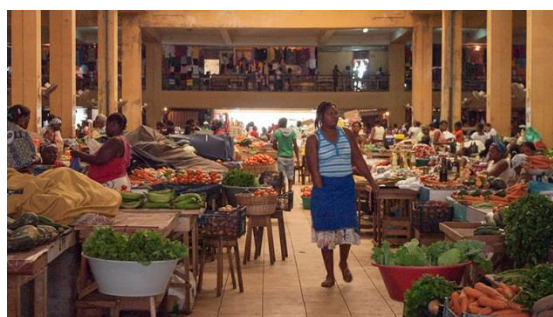
São Tomé e Príncipe, é um mistério virgem. O arquipélago é descrito pelas praias virgens, coberta por floresta tropical virgem, onde despontam montanhas espetaculares.

As comunidades são hospitaleiras, e cercadas por jardins exuberantes de cacau e café. «Há óptimas oportunidades para caminhadas sobre cumes de montanhas e cachoeiras.



Governo

São Tomé e Príncipe é uma república semipresidencialista democracia representativa, o presidente é o chefe de Estado e o primeiro-ministro é o chefe de governo.



População

204.327 (2017) Banco Mundial

Idiomas

O Português é a língua oficial e de facto nacional de São Tomé e Príncipe, sendo falada por cerca de 98,4% da população do país, uma parte significativa dela como sua língua materna. Variantes reestruturadas de português ou crioulos portugueses também são falados como o forro, o crioulo cabo-verdiano (8,5%),

o angolano (6,6%) e o Lunguié (1%). O francês (6,8%) e inglês (4,9%) são as línguas estrangeiras ensinadas nas escolas.

Religião Dominante: Católica

Moeda: Dobra (STD)

Principais moedas Estrangeiras que circulam no País:

Euro – 1 euro = 24,50 (vinte quatro dobras e cinquenta cêntimos) o câmbio é fixo
Dólar – 1 dólar = 19 dobras a 22 dobras – o câmbio do dólar varia

- Escritórios de câmbio oferecem taxas preferenciais para notas de USD 20 a USD 100
- Bancos e casas de câmbio APENAS aceitam moeda dos EUA impresso APÓS 2006

- Somente notas novas e nítidas, sem marcas de qualquer tipo, serão aceitas.

